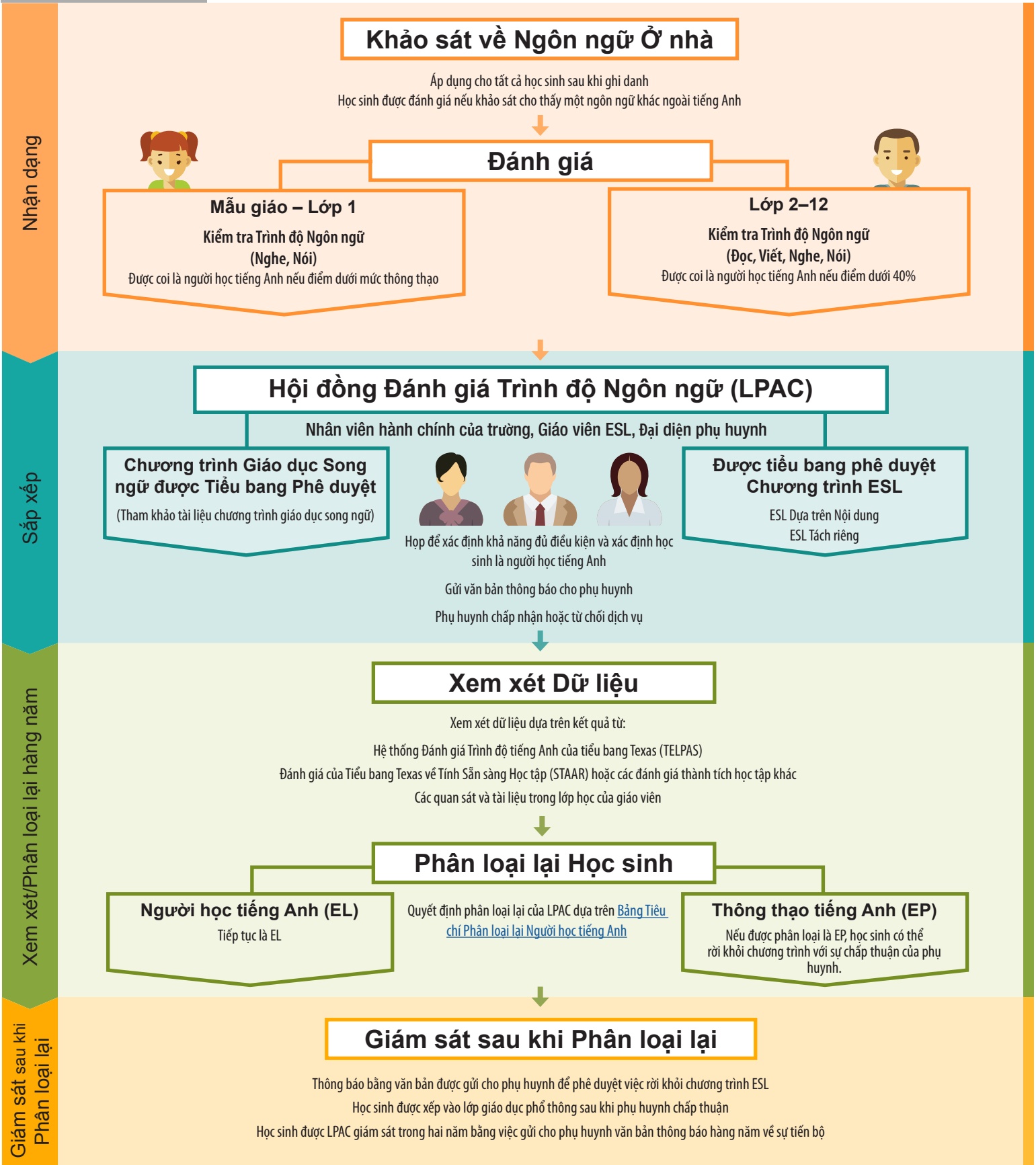


Chương trình tiếng Anh là ngôn ngữ thứ hai (ESL)



ESL là chương trình giảng dạy tiếng Anh chuyên sâu được cung cấp bởi các giáo viên được ESL chứng nhận, những người được đào tạo về các phương pháp tiếp thu ngôn ngữ thứ hai hiệu quả. Mục tiêu của chương trình ESL là để người học tiếng Anh đạt đến trình độ thông thạo tiếng Anh hoàn toàn để tham gia bình đẳng ở trường. Thông tin dưới đây nêu rõ quá trình xác định người học tiếng Anh (EL).



Dịch vụ dành cho người học tiếng Anh

Mục đích của chương trình tiếng Anh là ngôn ngữ thứ hai (ESL) là gì?

Chương trình ESL được thiết kế để giúp người học tiếng Anh có thể tiếp cận nội dung học tập của cấp lớp. Chương trình ESL nhằm tới việc phát triển tiếng Anh, bao gồm các kỹ năng nghe, nói, đọc và viết thông qua việc giảng dạy nội dung học tập đáp ứng ngôn ngữ và văn hóa. Điều này có nghĩa là chương trình ESL sử dụng nền tảng học thuật, ngôn ngữ và văn hóa của người học tiếng Anh làm nền tảng để có được tài liệu nội dung của cấp lớp bằng tiếng Anh.

Các mô hình chương trình ESL được tiểu bang phê duyệt là gì?

Ở Texas, có hai mô hình chương trình ESL được tiểu bang phê duyệt:

| Loại Mô hình Chương trình | Mục tiêu | Giảng dạy |
|---------------------------|--|---|
| ESL Dựa trên Nội dung | Người học tiếng Anh sẽ đạt đến trình độ thông thạo tiếng Anh hoàn toàn để tham gia bình đẳng ở trường. | Người học tiếng Anh nhận được tất cả hướng dẫn về lĩnh vực nội dung (tiếng Anh và đọc, toán học, khoa học và nghiên cứu xã hội) bởi các giáo viên được ESL chứng nhận. |
| ESL Tách riêng | | Một mô hình tách riêng có thể được thực hiện trong lớp học của người học tiếng Anh, hoặc người học tiếng Anh có thể được cung cấp giáo trình tiếng Anh và hướng dẫn đọc bởi giáo viên được ESL chứng nhận trong một lớp học khác. |

Những lợi ích của chương trình ESL là gì?

Giảng dạy học tập được cung cấp bởi những giáo viên

- được đào tạo về các mô hình tiếp thu ngôn ngữ thứ hai hiệu quả;
- hiểu nhu cầu ngôn ngữ cụ thể của người học tiếng Anh và cách giải quyết chúng;
- nhận ra những lợi ích của nền tảng học thuật, văn hóa và ngôn ngữ nền của người học tiếng Anh; và
- có thể điều chỉnh việc giảng dạy, nhịp độ, và tài liệu để nhằm mục tiêu cấp độ thông thạo ngôn ngữ của người học tiếng Anh.

Việc điều tiết ngôn ngữ và đánh giá của tiểu bang có thể được cung cấp khi cần.

Việc tham gia có ý nghĩa vào các môn học như nghệ thuật, âm nhạc và giáo dục thể chất sẽ được cung cấp cùng với các bạn cùng cấp lớp.

Con tôi sẽ được giảng dạy những gì trong chương trình ESL?

Con quý vị sẽ phát triển các kỹ năng đọc, viết, nghe và nói bằng tiếng Anh thông qua Tiêu chuẩn Thông thạo Tiếng Anh (ELPS) kết hợp với việc giảng dạy học tập ở cấp lớp của con trong Kiến thức và Kỹ năng Thiết yếu của tiểu bang Texas (TEKS) cho tất cả các lĩnh vực nội dung, bao gồm cả tiếng Anh và đọc, toán, khoa học và nghiên cứu xã hội.

Phụ huynh có thể hỗ trợ con mình tham gia vào chương trình ESL như thế nào?

Phụ huynh có thể hỗ trợ con mình tiếp thu tiếng Anh thông qua các cơ hội thực hành tiếng Anh cũng như các cơ hội nâng cao kỹ năng của con mình bằng ngôn ngữ chính của họ. Nghiên cứu cho thấy lợi ích của việc phát triển ngôn ngữ chính đối với việc phát triển ngôn ngữ thứ hai và sự chuyển tiếp tích cực các kỹ năng từ ngôn ngữ này sang ngôn ngữ khác.

Một số ví dụ về các hoạt động của phụ huynh nhằm hỗ trợ cho việc tiếp thu tiếng Anh bao gồm

- đọc cho con quý vị bằng tiếng Anh và/hoặc ngôn ngữ chính của quý vị;
- tham gia vào các cuộc hội thoại để mở rộng vốn từ vựng ở cả hai ngôn ngữ; và
- kể chuyện bằng lời bằng ngôn ngữ chính của quý vị và/hoặc tiếng Anh.

Các cách hỗ trợ chương trình ESL bao gồm

- tham gia với tư cách hội viên của Hội đồng Đánh giá Trình độ Ngôn ngữ (LPAC);
- tình nguyện tham gia vào các hoạt động của lớp; và
- tham gia vào việc đưa ra quyết định trong trường và quận hoặc các ban tư vấn khác.

Một đứa trẻ cũng nhận được các dịch vụ khác có thể tham gia vào chương trình ESL không?

Có, những học sinh nhận được các dịch vụ trong các chương trình khác, chẳng hạn như giáo dục đặc biệt, 504, phản ứng với sự can thiệp, và học viên năng khiếu/tài năng hoặc cao cấp, cũng có thể tham gia vào chương trình ESL. LPAC cùng với các ban dịch vụ học sinh khác họp để thảo luận và sắp xếp các dịch vụ dựa trên nhu cầu giáo dục của con quý vị.

Để biết thêm thông tin, vui lòng truy cập vào <https://www.txel.org/parents-and-families/>



Đã đăng ký bản quyền ©2018 Texas Education Agency